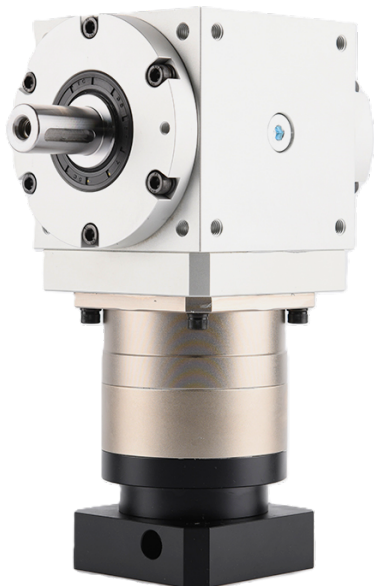


Серия ОВХ КОНИЧЕСКИЕ РЕДУКТОРЫ



- Серия редукторов с конической ступенью на выходе
- Опционально от 1 до 2 планетарных ступеней на входе
- Люфт на конической ступени до 10 угл. мин.
- Суммарный люфт на редукторе с 2 планетарными ступенями до 25 угл. мин.

Особенности

- Различные опции корпуса и конфигурации выходной ступени
- Широкий ряд типоразмеров

СИСТЕМА ОБОЗНАЧЕНИЯ СЕРИИ ОВХ

ОВХ **В** **060** - **FL** - **L1** - **5** - **S2** - **P2** / **14** - **50** - **70** - **M5** - **36** - **5**

Серия	Материал корпуса: нет символа - алюминиевый сплав, В - чугун	Габарит: 65, 75, 90, 110, 140, 170, 210, 240, 280	Варианты исполнения корпуса (см. стр. 81)	Число планетарных ступеней (L1 - только коническая)	Передаточное отношение	Исполнение выходной ступени	Класс точности	Диаметр входного полого вала	Диаметр посадочного буртика	Диаметр окружности центров крепёжных отверстий	Диаметр крепёжных отверстий с метрической резьбой во входном фланце	Глубина полого входного вала	Глубина выреза под посадочный буртик
-------	---	---	---	---	------------------------	-----------------------------	----------------	------------------------------	-----------------------------	--	---	------------------------------	--------------------------------------

Серия ОВХ. Исполнение корпуса

Варианты исполнения корпуса



OBX -FL/-FL1/-FR1



OBX -FH/-FC



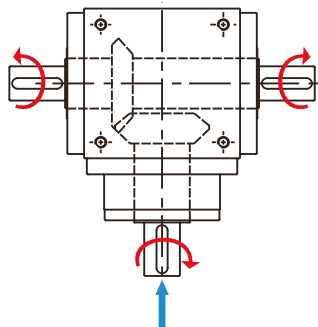
OBXB -FL/-FL1/-FR1



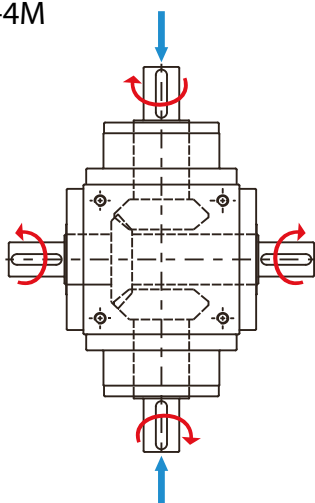
OBXB -FH/-FC

Направление передачи момента

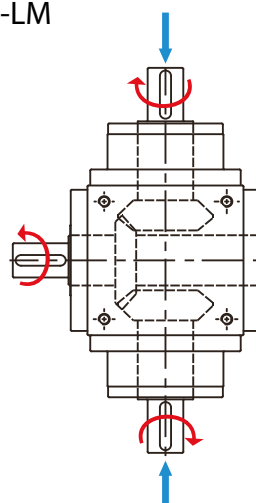
Исполнение корпуса:
-L, -H, -C,
-FL, -FH, -FC



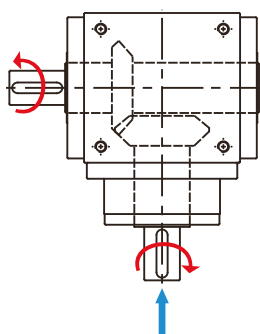
Исполнение корпуса:
-4M



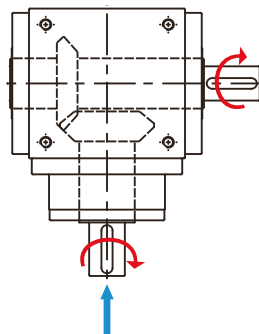
Исполнение корпуса:
-LM



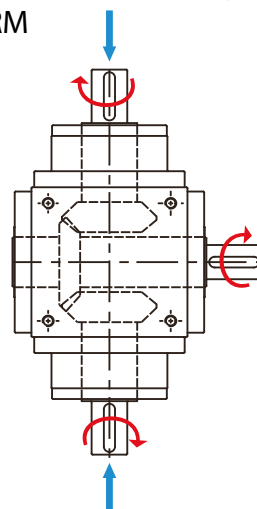
Исполнение корпуса:
-L1, -FL1



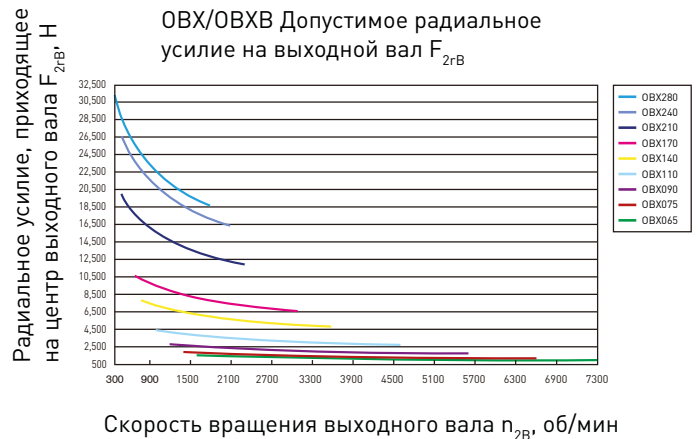
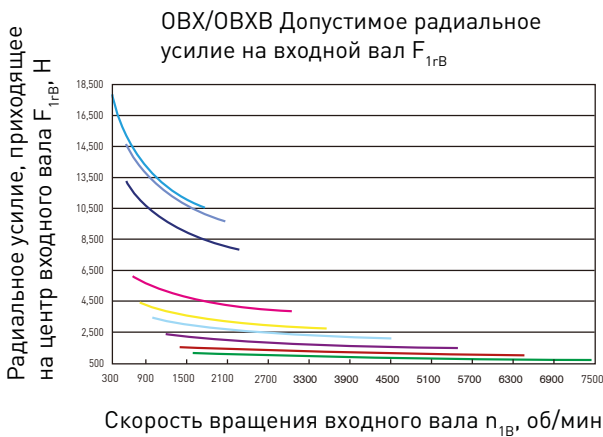
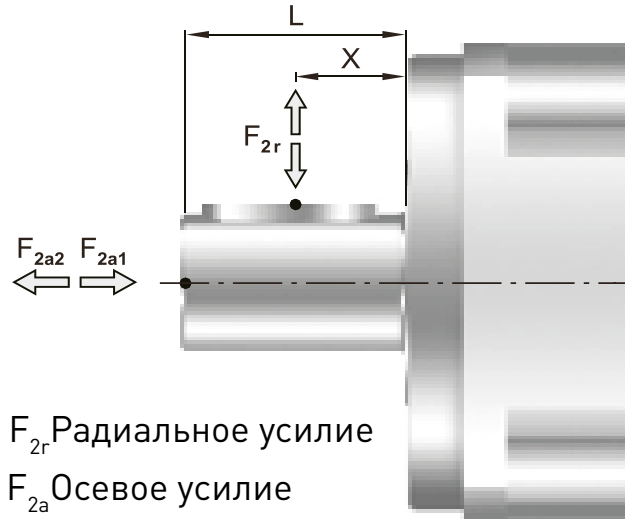
Исполнение корпуса:
-R1, -FR1



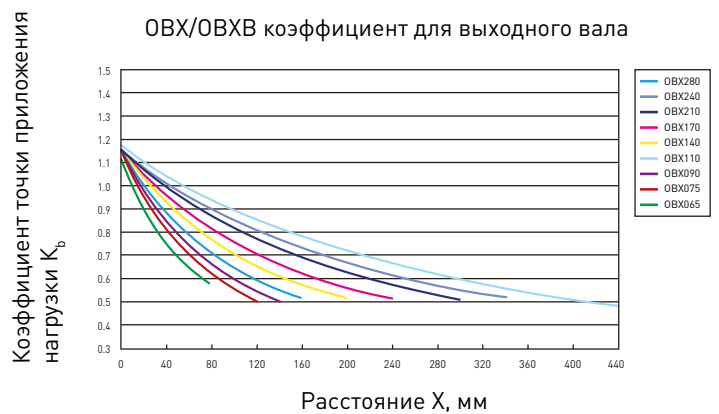
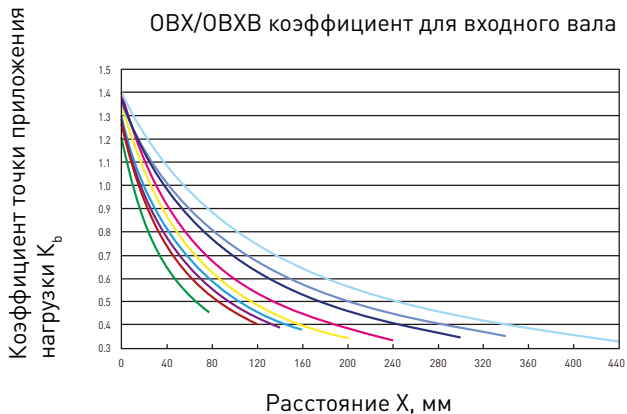
Исполнение корпуса:
-RM



Серия ОВХ. Радиальное усилие



Данные действительны, если радиальное усилие F приложено к центру вала, $X = 1/2 \times L$. Если радиальное усилие F приложено не к центру вала, $X < 1/2 \times L$ или $X > 1/2 \times L$. Допустимые радиальные и осевые нагрузки можно рассчитать по коэффициенту приложения нагрузки. Значение коэффициента см ниже.



Серия ОВХ. Характеристики

Серия ОВХ с планетарными ступенями на входе (Опция -L2 ... L3)

Характеристика		Число ступеней	Передачное отношение	ОВХ065	ОВХ075	ОВХ090	ОВХ110	ОВХ140	ОВХ170	ОВХ210	ОВХ240	ОВХ280
Номинальный выходной крутящий момент, Нм	2	7	25	30	70	165	196	220	450	960	1050	
		10	24	28	68	150	208	208	430	846	846	
		15	18	33	54	120	270	312	645	1269	1269	
		20	13	28	48	100	224	376	860	1410	1692	
		25	12	25	40	85	196	320	740	1210	2000	
		35	12	25	40	85	196	320	740	1210	1790	
	3	75	-	45	78	120	210	312	685	1269	1269	
		100	-	45	78	100	224	376	780	1410	1692	
		125	-	45	78	85	196	320	740	1210	2000	
		150	-	45	78	120	135	312	390	975	945	
		200	-	45	78	100	180	376	520	1300	1300	
		250	-	45	78	85	196	320	650	1210	1625	
		350	-	45	78	85	196	320	740	1210	1790	
		500	-	45	78	85	196	320	740	1210	1469	
Крутящий момент при аварийном торможении, Нм	2-3	1 ... 5	1,5 x Номинальный выходной момент									
Максимальная скорость на входном валу, об/мин	2	7...50	8000	8000	6000	6000	6000	6000	4800	3600	3600	
	3	75...500	6000	6000	6000	6000	6000	6000	6000	6000	6000	
Максимальный люфт, угл. мин	P1	2	7...50	≤5	≤5	≤5	≤5	≤5	≤8	≤8	≤8	≤10
		3	75...500	≤10	≤10	≤10	≤10	≤10	≤13	≤13	≤20	≤20
	P2	2	7...50	≤10	≤10	≤10	≤10	≤10	≤13	≤13	≤13	≤15
		3	75...500	≤15	≤15	≤15	≤15	≤15	≤18	≤18	≤25	≤25
Допустимое радиальное усилие F2rB на выходной вал d2, Н	2-3	7 ... 500	900	1100	1700	2700	4800	6600	11500	16000	18000	
Допустимое осевое усилие F1aB на выходной вал d2, Н	2-3	7 ... 500	450	550	850	1350	2400	3300	5750	8500	9000	

Серия ОВХ. Характеристики

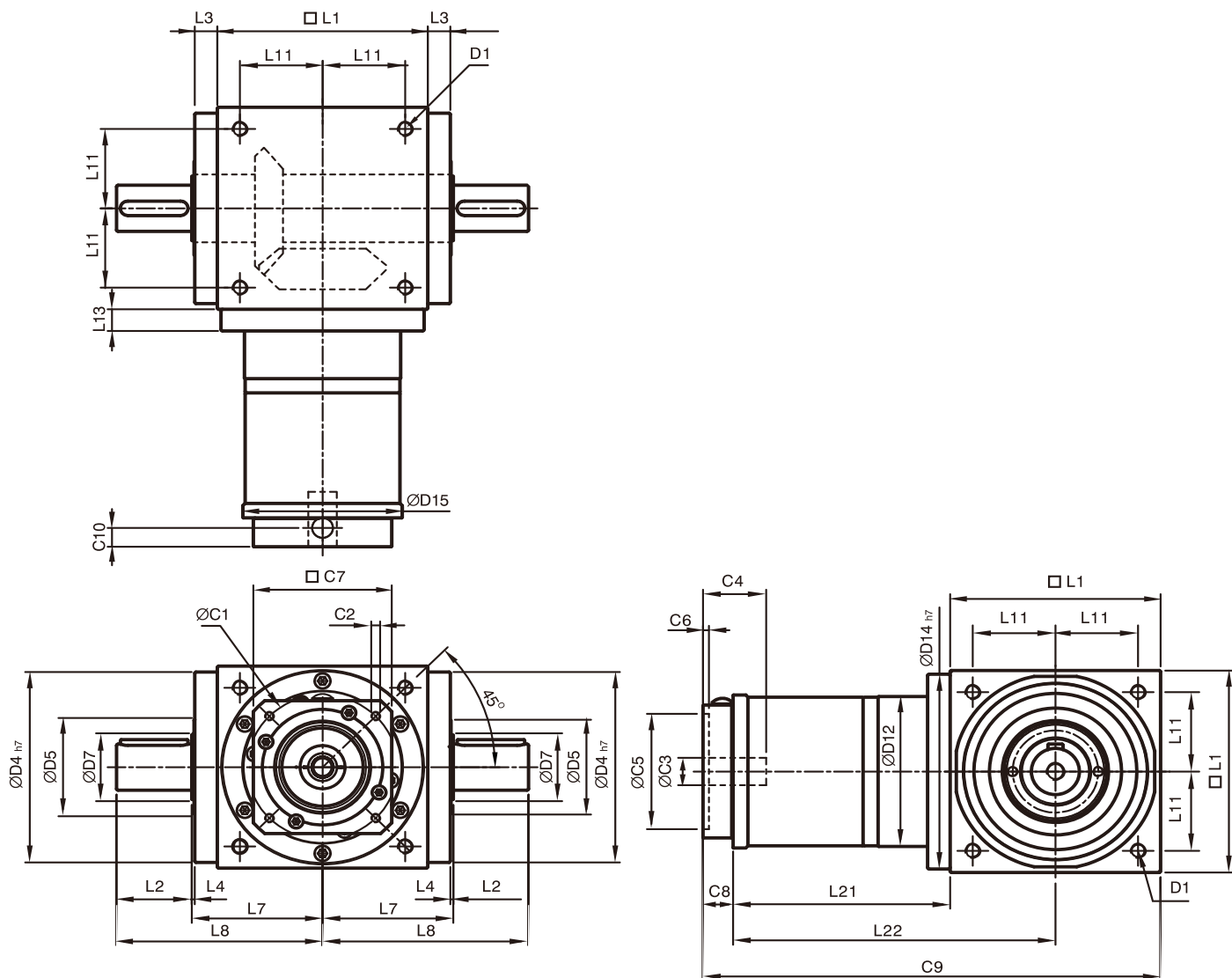
Характеристика	Число ступеней	Передаточное отношение									
			ОВХ065	ОВХ075	ОВХ090	ОВХ110	ОВХ140	ОВХ170	ОВХ210	ОВХ240	ОВХ280
Ресурс, ч	2-3	7 ... 500	20000								
КПД, %	2-3	7 ... 500	≥90								
Температура эксплуатации, °С	2-3	7 ... 500	-10 ... +90								
Используемая смазка	Синтетическая смазка										
Уровень шума, дБ (при скорости 1500 об/мин на входе, без нагрузки)	2-3	7 ... 500	≤71	≤72	≤76	≤77	≤78	≤79	≤81	≤83	≤84
Момент инерции, кг * см ²	2	7	0,15	0,15	0,5	2,79	2,79	2,79	9,91	29,26	29,26
		10	0,15	0,15	0,5	2,8	2,8	2,8	9,96	29,43	29,43
		15	0,15	0,15	0,5	2,8	2,8	2,8	9,96	29,43	29,43
		20	0,15	0,15	0,5	2,8	2,8	2,8	9,96	29,43	29,43
		25	0,15	0,15	0,5	2,8	2,8	2,8	9,96	29,43	29,43
		35	0,15	0,15	0,5	2,79	2,79	2,79	9,91	29,26	29,26
	3	50	0,15	0,15	0,5	2,79	2,79	2,79	9,89	29,20	29,20
		75	-	-	-	0,15	0,15	0,5	0,5	2,8	2,8
		100	-	-	-	0,15	0,15	0,5	0,5	2,8	2,8
		125	-	-	-	0,15	0,15	0,5	0,5	2,8	2,8
		150	-	-	-	0,15	0,15	0,5	0,5	2,79	2,79
		200	--	-	-	0,15	0,15	0,5	0,5	2,79	2,79
		250	-	-	-	0,15	0,15	0,5	0,5	2,79	2,79
		650	-	-	-	0,15	0,15	0,5	0,5	2,79	2,79
500	--	-	-	0,15	0,15	0,5	0,5	2,79	2,79		

Масса редуктора, кг

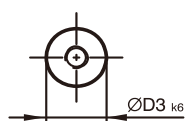
Исполнение корпуса	Число ступеней	Передаточное отношение									
			ОВХ065	ОВХ075	ОВХ090	ОВХ110	ОВХ140	ОВХ170	ОВХ210	ОВХ240	ОВХ280
FL	2	7 ... 50	3,2	4,8	8,1	14,3	24,2	38,5	74,1	112,4	171,0
	3	75 ... 500	-	-	-	13,9	23,7	38,8	73,4	110,2	168,7
FL1	2	7 ... 50	3,2	4,8	8,0	14,2	23,9	37,9	73,0	110,8	168,6
	3	75 ... 500	-	-	-	13,8	23,4	38,2	72,3	108,6	168,4
FH	2	7 ... 50	3,1	4,6	7,7	13,6	22,4	35,3	67,9	103,7	158,7
	3	75 ... 500	-	-	-	13,3	21,9	35,6	67,2	101,5	156,5
FC	2	7 ... 50	3,3	8,2	8,2	14,1	24,1	37,4	71,2	107,2	164,4
	3	75 ... 500	-	-	-	13,7	23,5	37,5	70,5	105	162,2
FR1	2	7 ... 50	3,2	4,8	8,0	14,2	23,9	37,9	73,0	110,8	168,6
	3	75 ... 500	-	-	-	13,8	23,4	38,2	72,3	108,6	168,4

Габаритный чертеж

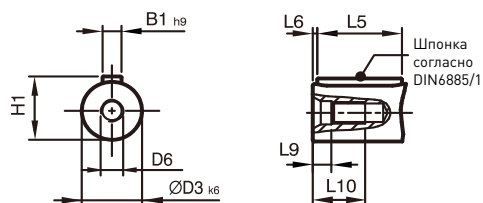
Серия ОВХ/ОВХВ. Исполнение корпуса: FL
2 ступени. Передаточное число 7 ... 50



Опция S1 выходной вал



Опция S2 выходной вал



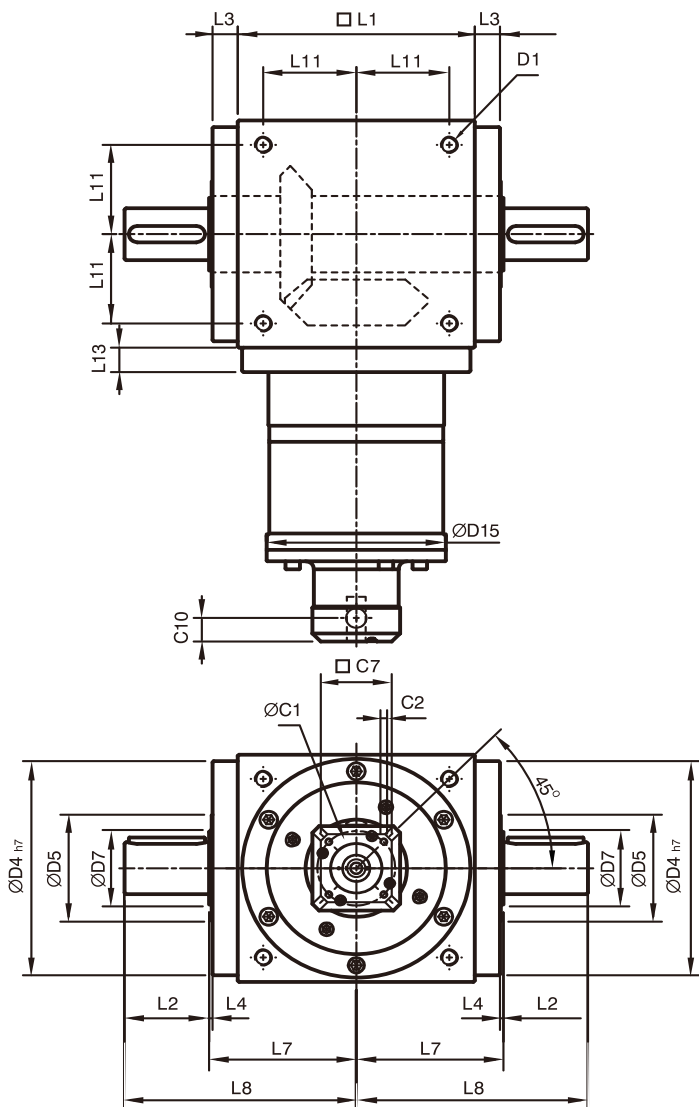
Размеры

Размер, мм	OBX065 FL	OBX075 FL	OBX090 FL	OBX110 FL	OBX140 FL	OBX170 FL	OBX210 FL	OBX240 FL	OBX280 FL
D1	M4	M6	M6	M8	M10	M12	M16	M16	M16
D3 k6	13	16	18	22	32	40	50	55	60
D4 h7	63	73	88	108	135	165	205	235	275
D5	31	35	43	53	68	83	104	124	144
D6	M4	M5	M5	M8	M12	M16	M16	M16	M20
D7	21	22	28	33	47	55	75	85	110
D12	62	72	86	106	104	128	160	180	200
D14 h7	63	73	88	108	135	165	205	235	275
D15	62,9	72,9	87	107	105	130	158	178	198
L1	65	75	90	110	140	170	210	240	280
L2	19,5	30	35	40	50	60	75	85	110
L3	13	14,5	15	15	15	15	20	25	25
L4	2	2	2	2	2	2	2	2	2
L5	16	25	28	32	45	50	70	80	100
L6	2	2,5	3,5	4	2,5	5	2,5	2,5	5
L7	47,5	54	62	72	87	102	127	147	167
L8	67	84	97	112	137	162	202	232	277
L9	4,5	4,8	4,8	7,2	10	12	12	12	15
L10	10	12,5	12,5	19	28	36	36	36	42
L11	27	30	36	44	55	67	85	95	110
L13	13	15	15	15	15	15	20	25	25
L21	75	84,5	99	122	144,5	157,5	206,5	239	248
L22	107,5	122	144	177	214,5	242,5	311,5	359	388
C1 ¹	46	46	70	100	100	100	130	165	165
C2 ¹	M4	M4	M5	M6	M6	M6	M8	M10	M10
C3 ¹	≤12	≤12	≤16	≤24	≤24	≤24	≤32	≤38	≤38
C4 ¹	30	30	34	40	40	40	50	60	60
C5 ¹	30	30	50	80	80	80	110	130	130
C6 ¹	3,5	1,5	8	4	4	4	5	6	6
C7 ¹	42	42	60	92	92	92	115	142	142
C8 ¹	21,5	21,5	21,5	20	20	20	24	31	31
C9 ¹	161,5	181	210,5	252	304,5	347,5	440,5	510	559
C10 ¹	14,5	14,5	15,5	13	13	13	16	21	21
B1 h9	5	5	6	6	10	12	14	16	18
H1	15	18	20,5	24,5	35	43	53,5	59	64

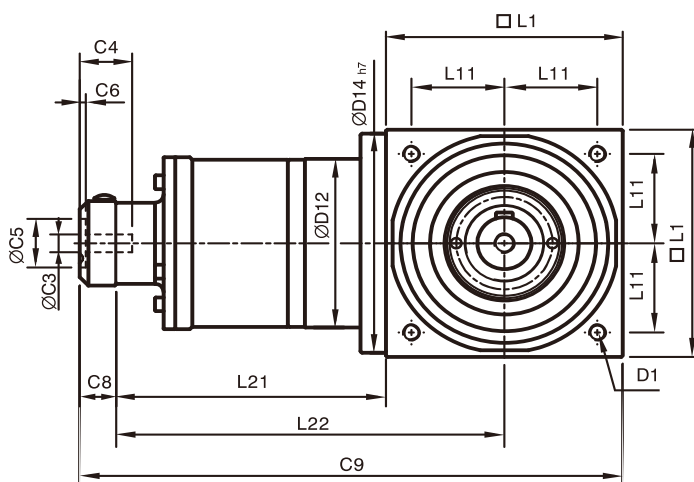
1. C1-C10: Размеры для присоединения двигателя

Габаритный чертеж

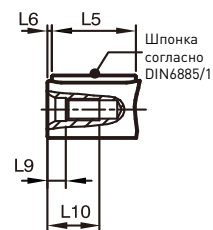
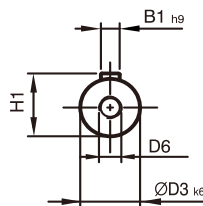
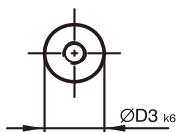
Серия ОВХ/ОВХВ. Исполнение корпуса: FL
3 ступени. Передаточное число 75 ... 500



Опция S1 выходной вал



Опция S2 выходной вал



Размеры

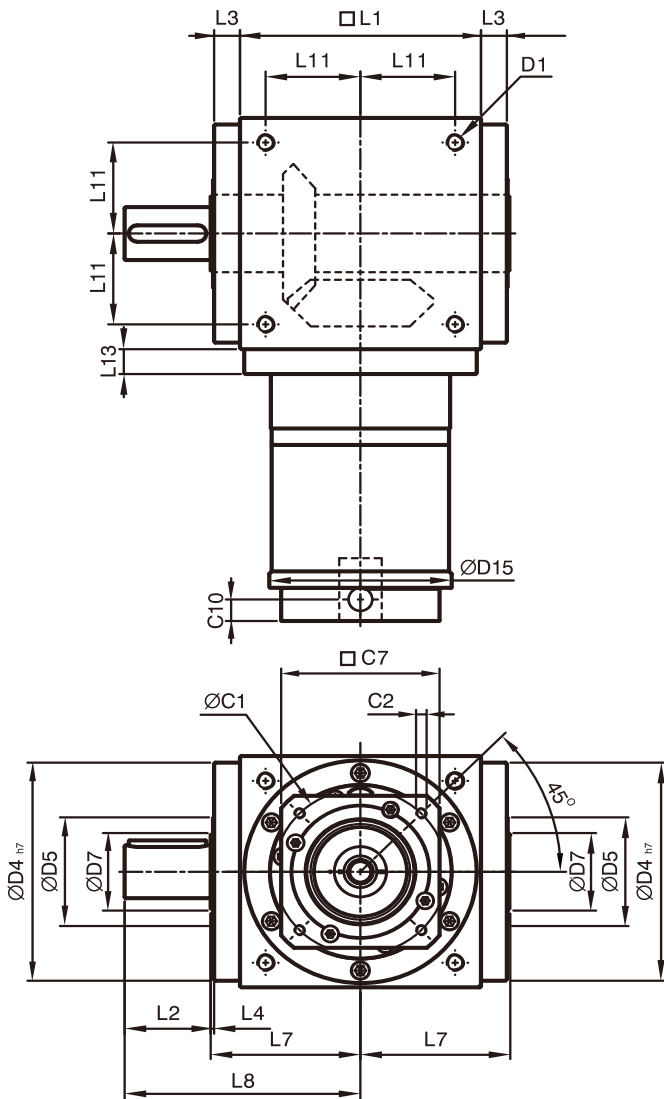
Размер, мм	OBX110 FL	OBX140 FL	OBX170 FL	OBX210 FL	OBX240 FL	OBX280 FL
D1	M8	M10	M12	M16	M16	M16
D3 k6	22	32	40	50	55	60
D4 h7	108	135	165	205	235	275
D5	53	68	83	104	124	144
D6	M8	M12	M16	M16	M16	M20
D7	33	47	55	75	85	110
D12	106	104	128	160	180	200
D14 h7	108	135	165	205	235	275
D15	107	105	130	158	178	198
L1	110	140	170	210	240	280
L2	40	50	60	75	85	110
L3	15	15	15	20	25	25
L4	2	2	2	2	2	2
L5	32	45	50	70	80	100
L6	4	2,5	5	2,5	2,5	5
L7	72	87	102	127	147	167
L8	112	137	162	202	232	277
L9	7,2	10	12	12	12	15
L10	19	28	36	36	36	42
L11	44	55	67	85	95	110
L13	15	15	15	20	25	25
L21	136,5	159,5	183,5	226	269	278
L22	191,5	229,5	268,5	331	389	418
C1 ¹	46	46	70	70	100	100
C2 ¹	M4	M4	M5	M5	M6	M6
C3 ¹	≤12	≤12	≤16	≤16	≤24	≤24
C4 ¹	30	30	34	34	40	40
C5 ¹	30	30	50	50	80	80
C6 ¹	3,5	3,5	8	8	4	4
C7 ¹	42	42	60	60	92	92
C8 ¹	21,5	21,5	21,5	21,5	20	20
C9 ¹	268	321	375	457,5	529	578
C10 ¹	14,5	14,5	15,5	15,5	13	13
B1 h9	6	10	12	14	16	18
H1	24,5	35	43	53,5	59	64

1. C1-C10: Размеры для присоединения двигателя

Габаритный чертеж

Серия OBX/OBXB. Исполнение корпуса: FL1/FR1
2 планетарные ступени. Передаточное число 7 ... 50

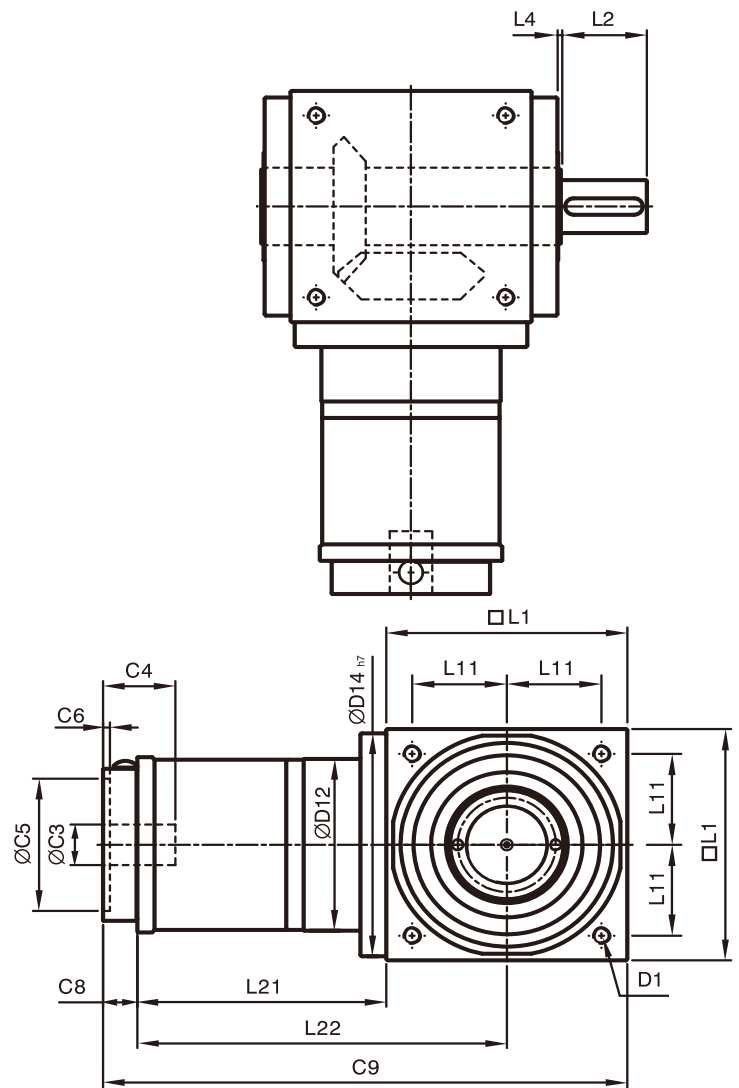
OBX(B)-FL1



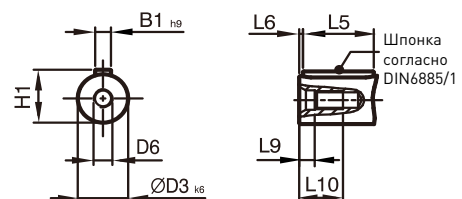
Опция S1 выходной вал



OBX(B)-FR1



Опция S2 выходной вал



Размеры

Размер, мм	OBX065 FL1/FR1	OBX075 FL1/FR1	OBX090 FL1/FR1	OBX110 FL1/FR1	OBX140 FL1/FR1	OBX170 FL1/FR1	OBX210 FL1/FR1	OBX240 FL1/FR1	OBX280 FL1/FR1
D1	M4	M6	M6	M8	M10	M12	M16	M16	M16
D3 k6	13	16	18	22	32	40	50	55	60
D4 h7	63	73	88	108	135	165	205	235	275
D5	31	35	43	53	68	83	104	124	144
D6	M4	M5	M5	M8	M12	M16	M16	M16	M20
D7	21	22	28	33	47	55	75	85	110
D12	62	72	86	106	104	128	160	180	200
D14 h7	63	73	88	108	135	165	205	235	275
D15	62,9	72,9	87	107	105	130	158	178	198
L1	65	75	90	110	140	170	210	240	280
L2	19,5	30	35	40	50	60	75	85	110
L3	13	14,5	15	15	15	15	20	25	25
L4	2	2	2	2	2	2	2	2	2
L5	16	25	28	32	45	50	70	80	100
L6	2	2,5	3,5	4	2,5	5	2,5	2,5	5
L7	47,5	54	62	72	87	102	127	147	167
L8	67	84	97	112	137	162	202	232	277
L9	4,5	4,8	4,8	7,2	10	12	12	12	15
L10	10	12,5	12,5	19	28	36	36	36	42
L11	27	30	36	44	55	67	85	95	110
L13	13	15	15	15	15	15	20	25	25
L21	75	84,5	99	122	144,5	157,5	206,5	239	248
L22	107,5	122	144	177	214,5	242,5	311,5	359	388
C1 ¹	46	46	70	100	100	100	130	165	165
C2 ¹	M4	M4	M5	M6	M6	M6	M8	M10	M10
C3 ¹	≤12	≤12	≤16	≤24	≤24	≤24	≤32	≤38	≤38
C4 ¹	30	30	34	40	40	40	50	60	60
C5 ¹	30	30	50	80	80	80	110	130	130
C6 ¹	3,5	1,5	8	4	4	4	5	6	6
C7 ¹	42	42	60	92	92	92	115	142	142
C8 ¹	21,5	21,5	21,5	20	20	20	24	31	31
C9 ¹	161,5	181	210,5	252	304,5	347,5	440,5	510	559
C10 ¹	14,5	14,5	15,5	13	13	13	16	21	21
B1 h9	5	5	6	6	10	12	14	16	18
H1	15	18	20,5	24,5	35	43	53,5	59	64

1. C1-C10: Размеры для присоединения двигателя

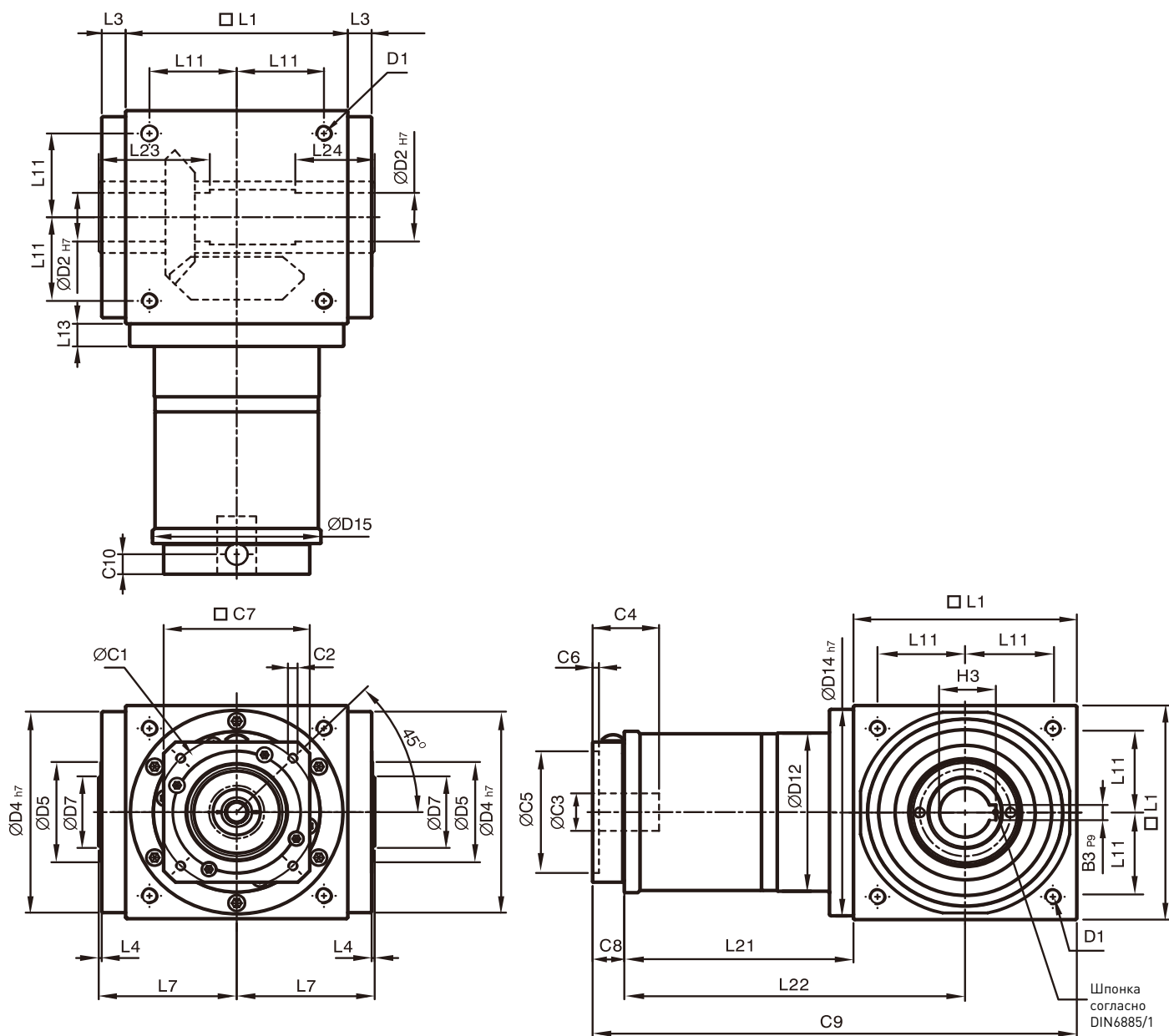
Размеры

Размер, мм	OBX110 FL1/FR1	OBX140 FL1/FR1	OBX170 FL1/FR1	OBX210 FL1/FR1	OBX240 FL1/FR1	OBX280 FL1/FR1
D1	M8	M10	M12	M16	M16	M16
D3 k6	22	32	40	50	55	60
D4 h7	108	135	165	205	235	275
D5	53	68	83	104	124	144
D6	M8	M12	M16	M16	M16	M20
D7	33	47	55	75	85	110
D12	106	104	128	160	180	200
D14 h7	108	135	165	205	235	275
D15	107	105	130	158	178	198
L1	110	140	170	210	240	280
L2	40	50	60	75	85	110
L3	15	15	15	20	25	25
L4	2	2	2	2	2	2
L5	32	45	50	70	80	100
L6	4	2,5	5	2,5	2,5	5
L7	72	87	102	127	147	167
L8	112	137	162	202	232	277
L9	7,2	10	12	12	12	15
L10	19	28	36	36	36	42
L11	44	55	67	85	95	110
L13	15	15	15	20	25	25
L21	136,5	159,5	183,5	226	269	278
L22	191,5	229,5	268,5	331	389	418
C1 ¹	46	46	70	70	100	100
C2 ¹	M4	M4	M5	M5	M6	M6
C3 ¹	≤12	≤12	≤16	≤16	≤24	≤24
C4 ¹	30	30	34	34	40	40
C5 ¹	30	30	50	50	80	80
C6 ¹	3,5	3,5	8	8	4	4
C7 ¹	42	42	60	60	92	92
C8 ¹	21,5	21,5	21,5	21,5	20	20
C9 ¹	268	321	375	457,5	529	578
C10 ¹	14,5	14,5	15,5	15,5	13	13
B1 h9	6	10	12	14	16	18
H1	24,5	35	43	53,5	59	64

1. C1-C10: Размеры для присоединения двигателя

Габаритный чертеж

Серия ОВХ/ОВХВ. Исполнение корпуса: FH
2 ступени. Передаточное число 7 ... 50



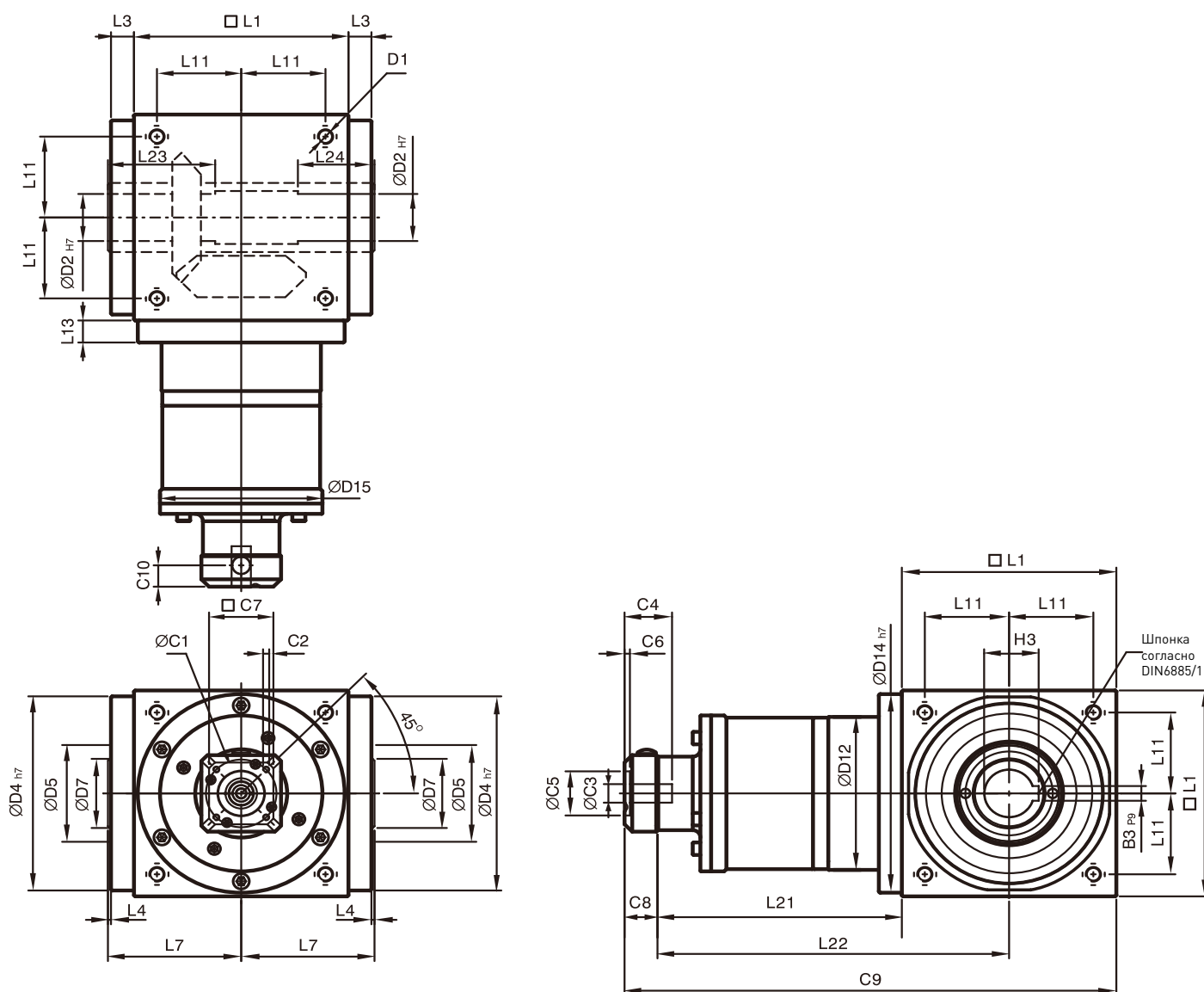
Размеры

Размер, мм	OBX065 FH	OBX075 FH	OBX090 FH	OBX110 FH	OBX140 FH	OBX170 FH	OBX210 FH	OBX240 FH	OBX280 FH
D1	M4	M6	M6	M8	M10	M12	M16	M16	M16
D2 H7	13	14	18	22	32	40	50	55	60
D4 h7	63	73	88	108	135	165	205	235	275
D5	31	35	43	53	68	83	104	124	144
D7	21	22	28	33	47	55	75	85	110
D12	62	72	86	106	104	128	160	180	200
D14 h7	63	73	88	108	135	165	205	235	275
D15	62,9	72,9	87	107	105	130	158	178	198
L1	65	75	90	110	140	170	210	240	280
L3	13	14,5	15	15	15	15	20	25	25
L4	2	2	2	2	2	2	2	2	2
L7	47,5	54	62	72	87	102	127	147	167
L11	27	30	36	44	55	67	85	95	110
L13	13	15	15	15	15	15	20	25	25
L21	75	84,5	99	122	144,5	157,5	206,5	239	248
L22	107,5	122	144	177	214,5	242,5	311,5	359	388
L23	40	47	52	53	70	80	95	115	115
L24	30	32	35	35	50	55	65	80	80
C1 ¹	46	46	70	100	100	100	130	165	165
C2 ¹	M4	M4	M5	M6	M6	M6	M8	M10	M10
C3 ¹	≤12	≤12	≤16	≤24	≤24	≤24	≤32	≤38	≤38
C4 ¹	30	30	34	40	40	40	50	60	60
C5 ¹	30	30	50	80	80	80	110	130	130
C6 ¹	3,5	1,5	8	4	4	4	5	6	6
C7 ¹	42	42	60	92	92	92	115	142	142
C8 ¹	21,5	21,5	21,5	20	20	20	24	31	31
C9 ¹	161,5	181	210,5	252	304,5	347,5	440,5	510	559
C10 ¹	14,5	14,5	15,5	13	13	13	16	21	21
B3 P9	5	5	6	6	10	12	14	16	18
H3	15,3	16,3	20,8	24,8	35,3	43,3	53,8	59,3	64,4

1. C1-C10: Размеры для присоединения двигателя

Габаритный чертеж

Серия ОВХ/ОВХВ. Исполнение корпуса: FH
3 ступени. Передаточное число 75 ... 500



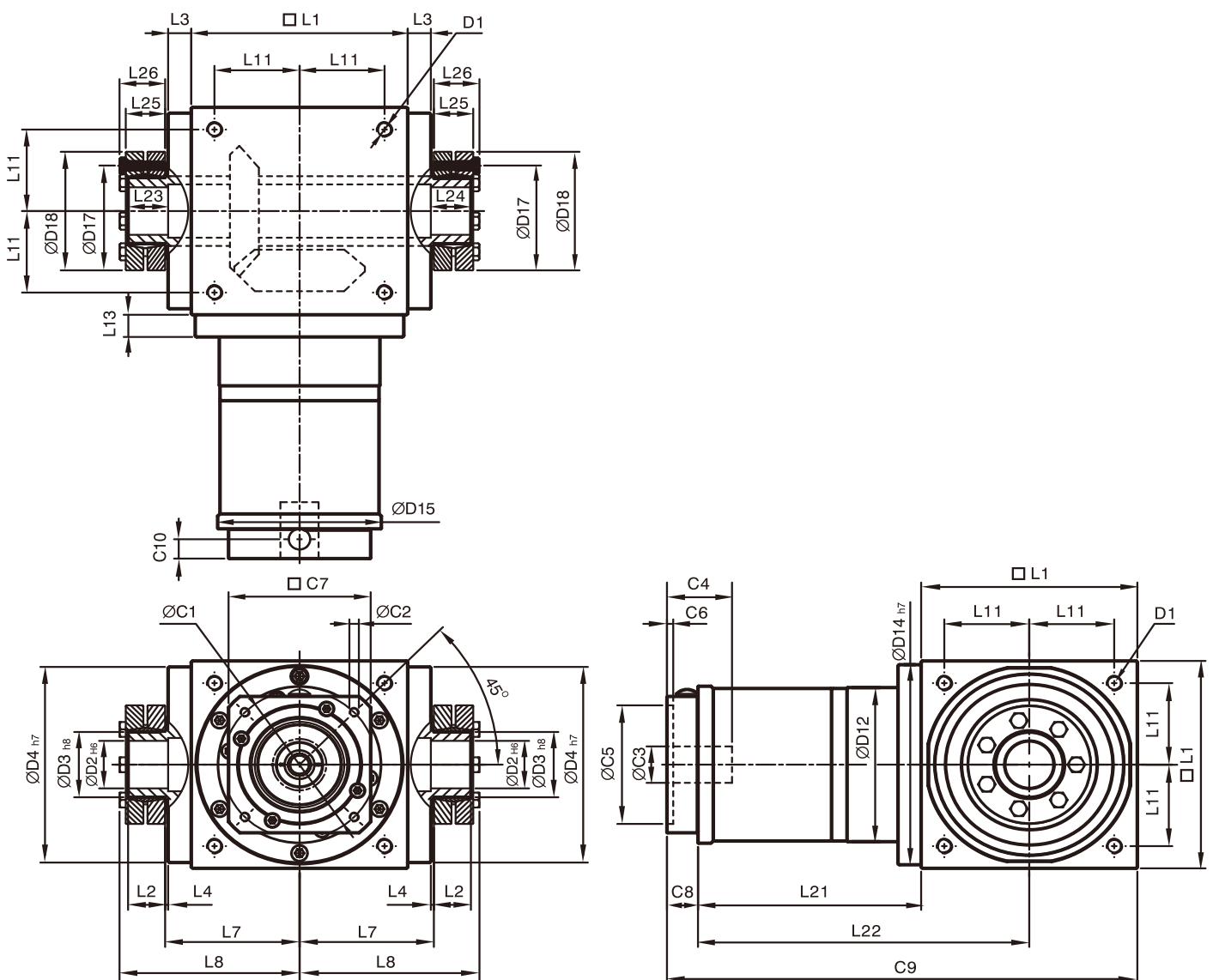
Размеры

Размер, мм	OBX110 FH	OBX140 FH	OBX170 FH	OBX210 FH	OBX240 FH	OBX280 FH
D1	M8	M10	M12	M16	M16	M16
D2 H7	22	32	40	50	55	60
D4 h7	108	135	165	205	235	275
D5	53	68	83	104	124	144
D7	33	47	55	75	85	110
D12	106	104	128	160	180	200
D14 h7	108	135	165	205	235	275
D15	107	105	130	158	178	198
L1	110	140	170	210	240	280
L3	15	15	15	20	25	25
L4	2	2	2	2	2	2
L7	72	87	102	127	147	167
L11	44	55	67	85	95	110
L13	15	15	15	20	25	25
L21	136,5	159,5	183,5	226	269	278
L22	191,5	229,5	268,5	331	389	418
L23	53	70	80	95	115	115
L24	35	50	55	65	80	80
C1 ¹	46	46	70	70	100	100
C2 ¹	M4	M4	M5	M5	M6	M6
C3 ¹	≤12	≤12	≤16	≤16	≤24	≤24
C4 ¹	30	30	34	34	40	40
C5 ¹	30	30	50	50	80	80
C6 ¹	3,5	3,5	8	8	4	4
C7 ¹	42	42	60	60	92	92
C8 ¹	21,5	21,5	21,5	21,5	20	20
C9 ¹	268	321	375	457,5	529	578
C10 ¹	14,5	14,5	15,5	15,5	13	13
B3 P9	6	10	12	14	16	18
H3	24,8	35,3	43,3	53,8	59,3	64,4

1. C1-C10: Размеры для присоединения двигателя

Габаритный чертеж

Серия ОВХ/ОВХВ. Исполнение корпуса: FC
2 ступени. Передаточное число 7 ... 50



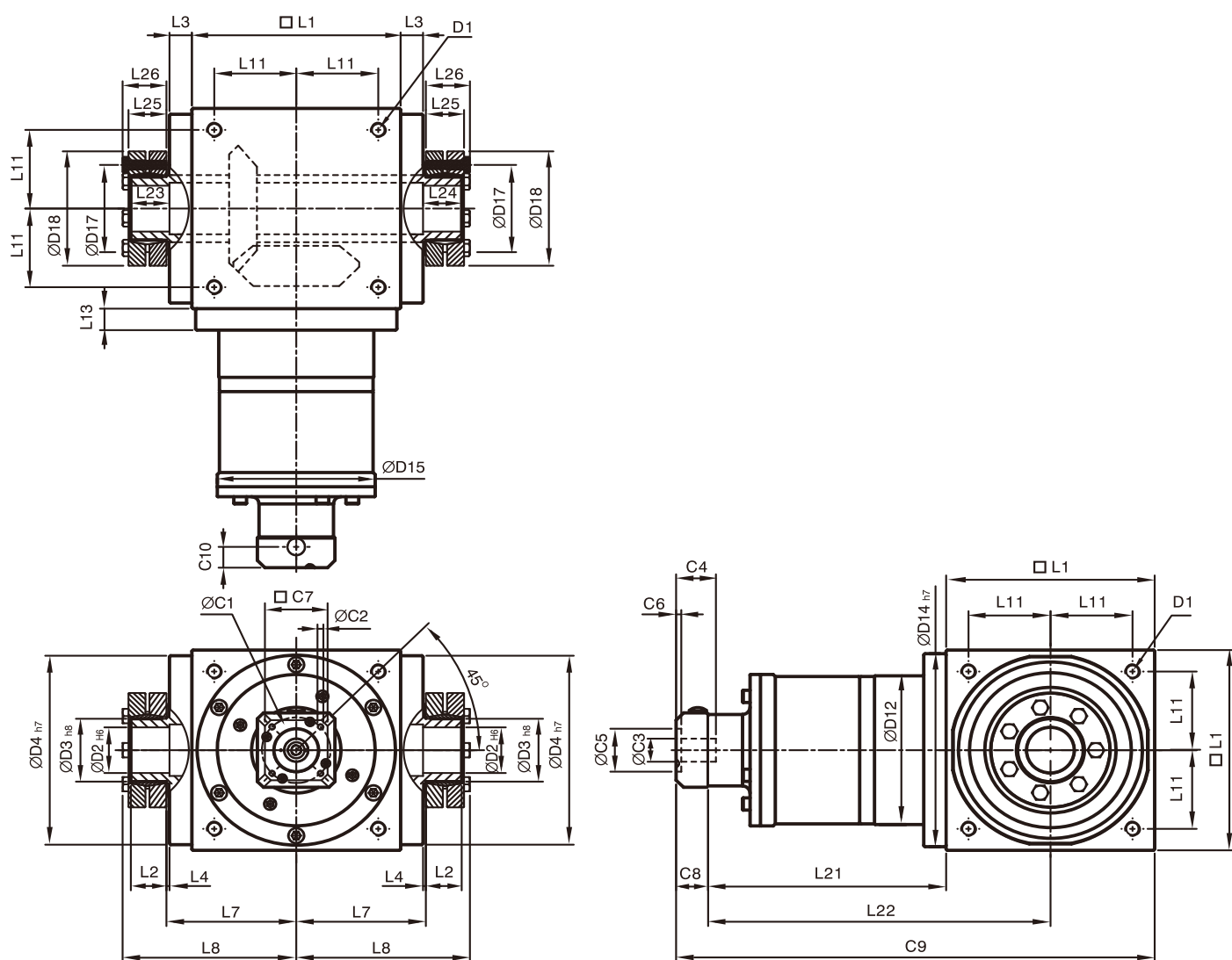
Размеры

Размер, мм	OBX065 FC	OBX075 FC	OBX090 FC	OBX110 FC	OBX140 FC	OBX170 FC	OBX210 FC	OBX240 FC	OBX280 FC
D1	M4	M6	M6	M8	M10	M12	M16	M16	M16
D2 H7	13	14	18	22	32	40	50	55	60
D3 h8	16	16	22	25	44	50	62	68	75
D4 h7	63	73	88	108	135	165	205	235	275
D12	62	72	86	106	104	128	160	180	200
D14 h7	63	73	88	108	135	165	205	235	275
D15	62,9	72,9	87	107	106	130	158	178	198
D17	26	26	36	38	61	70	86	86	100
D18	41	41	50	50	80	90	110	115	138
L1	65	75	90	110	140	170	210	240	280
L2	14	14	18	18	24	26	29	29	30,5
L3	13	14,5	15	15	15	15	20	25	25
L4	2	2	2	2	2	2	2	2	2
L7	47,5	54	62	72	87	102	127	147	167
L8	66	72,5	85	95	116,5	133,5	161,5	181,5	205
L11	27	30	36	44	55	67	85	95	110
L13	13	15	15	15	15	15	20	25	25
L21	75	84,5	99	122	144,5	157,5	206,5	239	248
L22	107,5	122	144	177	214,5	242,5	311,5	359	388
L23	15	15	20	20	26	28	31	31	32,5
L24	15	15	20	20	26	28	31	31	32,5
L25	15	15	19,5	19,5	25,5	27,5	30,5	30,5	32,5
L26	18,5	18,5	23	23	29,5	31,5	34,5	34,5	38
C1 ¹	46	46	70	100	100	100	130	165	165
C2 ¹	M4	M4	M5	M6	M6	M6	M8	M10	M10
C3 ¹	≤12	≤12	≤16	≤24	≤24	≤24	≤32	≤38	≤38
C4 ¹	30	30	34	40	40	40	50	60	60
C5 ¹	30	30	50	80	80	80	110	130	130
C6 ¹	3,5	1,5	8	4	4	4	5	6	6
C7 ¹	42	42	60	92	92	92	115	142	142
C8 ¹	21,5	21,5	21,5	20	20	20	24	31	31
C9 ¹	161,5	181	210,5	252	304,5	347,5	440,5	510	559
C10 ¹	14,5	14,5	15,5	13	13	13	16	21	21

1. C1-C10: Размеры для присоединения двигателя

Габаритный чертеж

Серия ОВХ/ОВХВ. Исполнение корпуса: FC
3 ступени. Передаточное число 75 ... 500



Размеры

Размер, мм	OBX110 FC	OBX140 FC	OBX170 FC	OBX210 FC	OBX240 FC	OBX280 FC
D1	M8	M10	M12	M16	M16	M16
D2 H7	22	32	40	50	55	60
D3 h8	25	44	50	62	68	75
D4 h7	108	135	165	205	235	275
D12	106	104	128	160	180	200
D14 h7	108	135	165	205	235	275
D15	107	105	130	158	178	198
D17	38	61	70	86	86	100
D18	50	80	90	110	115	138
L1	110	140	170	210	240	280
L2	18	24	26	29	29	30,5
L3	15	15	15	20	25	25
L4	2	2	2	2	2	2
L7	72	87	102	127	147	167
L8	95	116,5	133,5	161,5	181,5	205
L11	44	55	67	85	95	110
L13	15	15	15	20	25	25
L21	136,5	159,5	183,5	226	269	278
L22	191,5	229,5	268,5	331	389	418
L23	20	26	28	31	31	32,5
L24	20	26	28	31	31	32,5
L25	19,5	25,5	27,5	30,5	30,5	32,5
L26	23	29,5	31,5	34,5	34,5	38
C1 ¹	46	46	70	70	100	100
C2 ¹	M4	M4	M5	M5	M6	M6
C3 ¹	≤12	≤12	≤16	≤16	≤24	≤24
C4 ¹	30	30	34	34	40	40
C5 ¹	30	30	50	50	80	80
C6 ¹	3,5	3,5	8	8	4	4
C7 ¹	42	42	60	60	92	92
C8 ¹	21,5	21,5	21,5	21,5	20	20
C9 ¹	268	321	375	457,5	529	578
C10 ¹	14,5	14,5	15,5	15,5	13	13

1. C1-C10: Размеры для присоединения двигателя