



НОВИНКА!!!

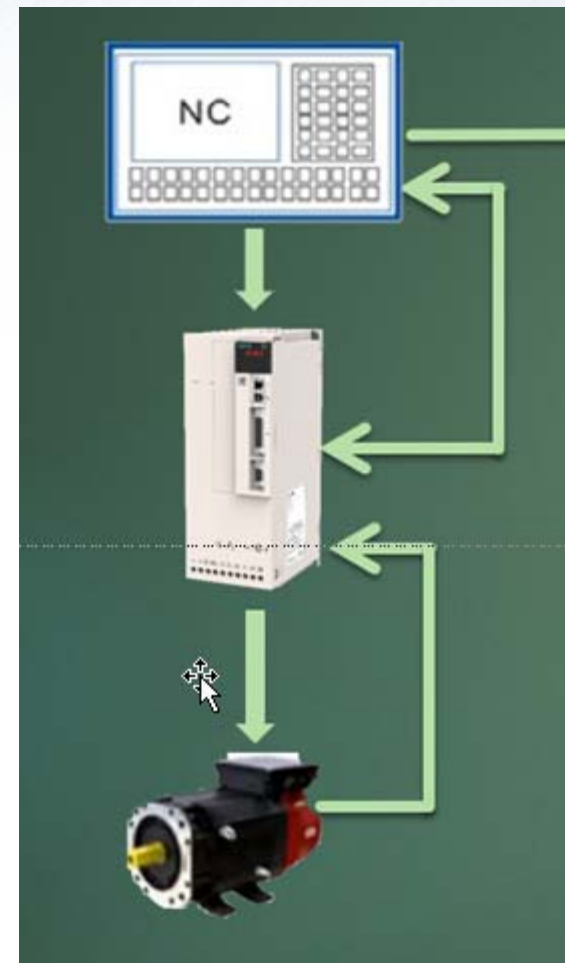
**Шпиндельный сервопривод
Veichi серия SD500**

Шпиндельный сервоусилитель серии SD500

Сервоприводы серии SD500 специально разработаны для управления шпинделями различного металлообрабатывающего оборудования, в том числе скоростью вращения шпинделя и высокоточным его позиционированием. С помощью сервопривода Veichi серии SD500 возможно синхронизировать вращение шпинделя с движением различных узлов станков, таких как суппорты, столы и т.д. Богатый набор функций и возможность импульсного управления или управления по сети EtherCAT (в зависимости от модели) позволяют удобно подключить сервопривод шпинделя к системе ЧПУ.

Дополнительными преимуществами являются:

- Удобное многофункциональное ПО VCACsoft
- Вход для энкодера шпинделя
- Поддержка двигателей с макс. скоростью до 18000 об/мин
- Специальные прикладные функции: работа в качестве оси C, жесткое нарезание резьбы, позиционирование, полный замкнутый контур управления, электронный кулачек, летающие ножницы



Шпиндельный сервоусилитель серии SD500

SD 500 - 5R5 D - P B

①

②

③

④

⑤

⑥

① **SD**
Servo product code

② **500**
Spindle servo-series product

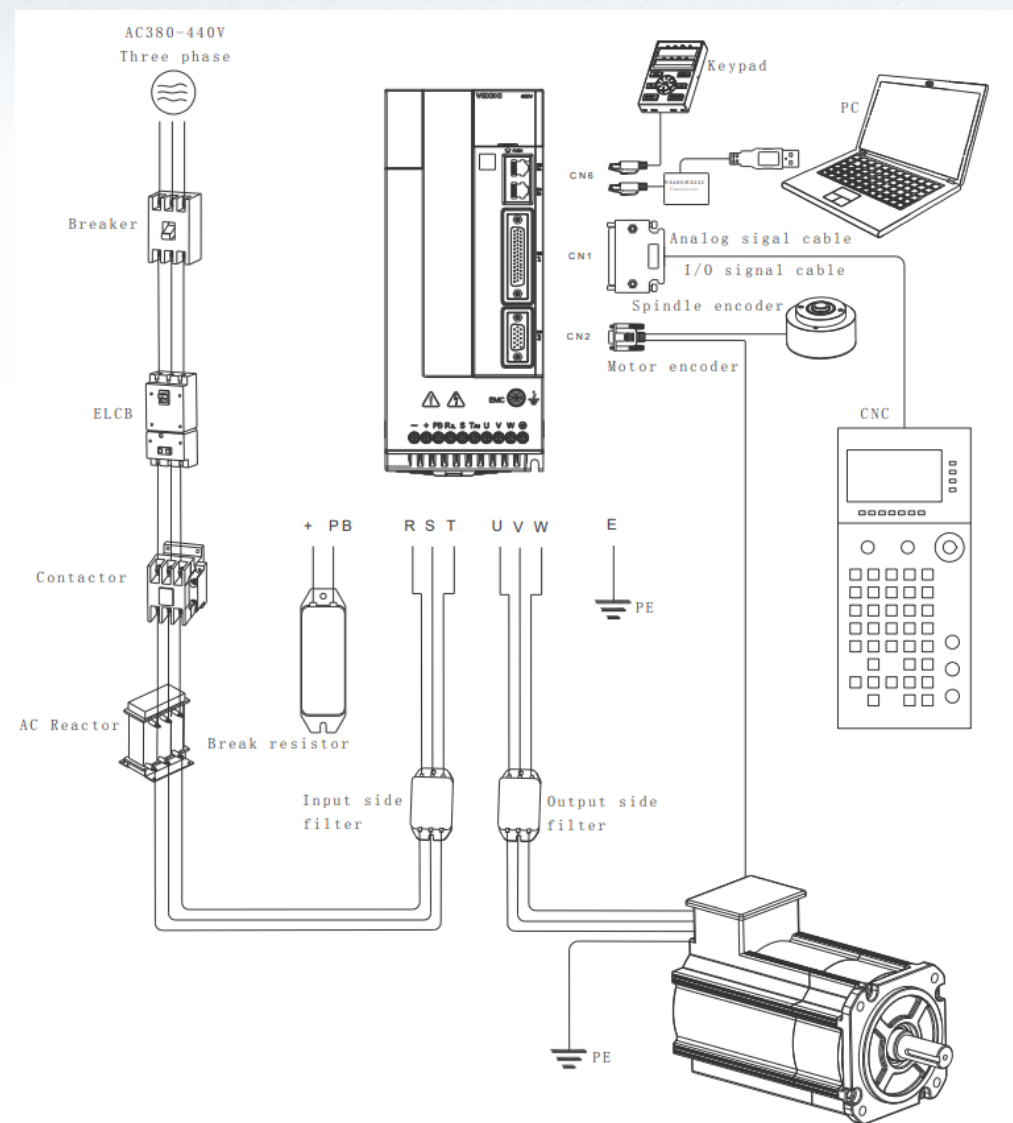
③ **Rated power**
004:4KW 018:18kW
5R5:5.5KW 022:22kW
7R5:7.5KW 030:30kW
011:11KW 037:37kW
015:15KW

④ **Rated voltage**
D: 380V AC

⑤ **Drive type**
P: pulse-type
L: MECHATROLINK III bus type
E: EtherCAT bus type

⑥ **Encoder type**
B: incremental square wave type
Z: incremental sine and cosine type

Шпиндельный сервоусилитель серии SD500



Компактный по сравнению с аналогами!!!



Компактный по сравнению с аналогами!!!



Шпиндельные двигатели серии CM

IM может работать с блоком управления SD500, так и с ПЧ сторонних производителей

CM 2S - 1560 D 004 - U2 28 N 3 Y

① ②③ ④ ⑤ ⑥ ⑦ ⑧ ⑨ ⑩⑪⑫⑬

① **Серия**
CM: Серводвигатель для шпиндельного привода

Типоразмер

A:130; 0:165;
1:180; 2:200;
4:265; 6:360;

Длина
S, M, L, H, E, F

Ном. скорость
15:1500rpm

⑤ **Макс. скорость**
60:6000rpm

⑥ **Ном. напряжение питания**
D: 380V

Ном. мощность
004:4 кВт; 5R5:5.5 кВт;
7R5:7.5 кВт; 011:11 кВт;
015:15 кВт; 018:18.5 кВт;
22:22 кВт; 030:30 кВт;
037:37 кВт

⑧ **Тип энкодера**
U0: без энкодера
U1: инкрементальный, 1024 имп./об.
U2: инкрементальный, 2500 имп./об.
Z1: Резольвер, 1024 имп./об.

⑨ **Диаметр вала**
28: 28 мм; 38: 38 мм;
42: 42 мм; 55: 55 мм

Тип вала
K: Со шпонкой
N: Гладкий вал

Тип установки
3: Горизонтальная
5: Вертикальная
7: Горизонтальная/вертикальная

Датчик температуры
_: нет
Y: КТУ; C:PTC

Охлаждение
: вентилятор (3-ф. 415 В)
F2: вентилятор (1-ф. 220 В)

Шпиндельные двигатели серии CM

Спецификация асинхронного двигателя

Мощность, кВт		Ток, А		Момент, Н.м.		Скорость, об/мин грт		Напряжение	Момент инерции, кг*м ²	Типо-размер	Энкодер	Тип вала	Тип установки	Модель двигателя	Модель сервоусилителя (блока управления)
Ном.	Для перегрузки 30 минут	Ном.	Для перегрузки 30 минут	Ном.	Для перегрузки 30 минут	Ном.	Макс.								
5,5	7,5	11,9	15,4	35	48	1500	6000	380	0,0151	180L	Резольвер, 1024 имп./об.	28-60	IMB35	CM1L-1560D5R5-Z128K7Y	SD500-5R5D-*B
5,5	7,5	11,7	15,4	35	48	1500	6000	380	0,0169	200M		38-80	IMB35	CM2M-1560D5R5-Z138K7Y	SD500-5R5D-*B
7,5	11	15,4	22,7	48	70	1500	6000	380	0,0236	200L		38-80	IMB35	CM2L-1560D7R5-Z138K7Y	SD500-7R5D-*B
11	15	22,7	29,1	70	95,5	1500	6000	380	0,0303	200H		38-80	IMB35	CM2H-1560D011-Z138K7Y	SD500-011D-*B
11	15	21,6	29,1	70	96	1500	6000	380	0,0605	265S		42-110	IMB35	CM4S-1560D011-Z142K7Y	SD500-011D-*B
15	18,5	29,1	35,7	96	118	1500	6000	380	0,0791	265M		42-110	IMB35	CM4M-1560D015-Z142K7Y	SD500-015D-*B
18,5	22	35,7	42	118	140	1500	6000	380	0,0954	265L		55-110	IMB35	CM4L-1560D019-Z155K7Y	SD500-018D-*B
22	26	42	49,3	140	166	1500	6000	380	0,1117	265H		55-110	IMB35	CM4H-1560D022-Z155K7Y	SD500-022D-*B
26	30	49,3	56,5	166	191	1500	6000	380	0,135	265E		55-110	IMB35	CM4E-1560D026-Z155K7Y	SD500-030D-*B
30	37	56,5	63,3	191	263	1500	6000	380	0,1676	265F		55-110	IMB35	CM4F-1560D030-Z155K7Y	SD500-030D-*B
30	37	56	68,5	191	263	1500	6000	380	0,2979	360S		55-140	IMB35	CM6S-1560D030-Z155K7Y	SD500-030D-*B
37	45	68,5	84,1	236	287	1500	6000	380	0,3724	360M		55-140	IMB35	CM6M-1560D037-Z155K7Y	SD500-037D-*B

Шпиндельные двигатели серии CM

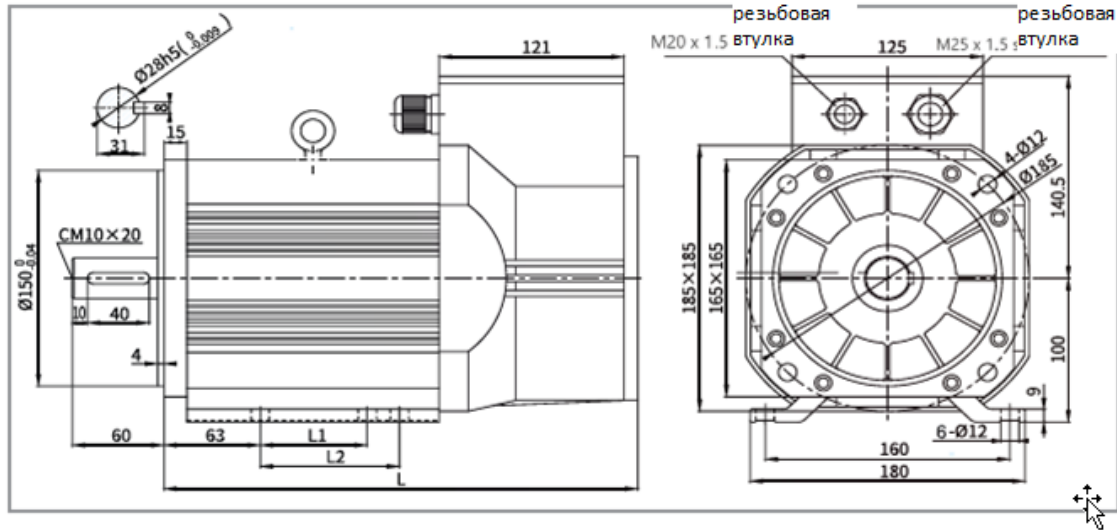
Спецификация асинхронного двигателя

Мощность, кВт		Ток, А		Момент, Н.м.		Скорость, об/мин rpm		Напряжение	Момент инерции, кг*м ²	Типо-размер	Энкодер	Тип вала	Тип установки	Модель двигателя	Модель сервоусилителя (блока управления)
Ном.	Для перегрузки 30 минут	Ном.	Для перегрузки 30 минут	Ном.	Для перегрузки 30 минут	Ном.	Макс.								
5,5	7,5	11,9	15,4	35	48	1500	6000	380	0,0151	180L	инкрементальный, 1024 имп./об.	28-60	IMB35	CM1L-1560D5R5-U228K7Y	SD500-5R5D-*B
5,5	7,5	11,7	15,4	35	48	1500	6000	380	0,0169	200M		38-80	IMB35	CM2M-1560D5R5-U238K7Y	SD500-5R5D-*B
7,5	11	15,4	22,7	48	70	1500	6000	380	0,0236	200L		38-80	IMB35	CM2L-1560D7R5-U238K7Y	SD500-7R5D-*B
11	15	22,7	29,1	70	95,5	1500	6000	380	0,0303	200H		38-80	IMB35	CM2H-1560D011-U238K7Y	SD500-011D-*B
11	15	21,6	29,1	70	96	1500	6000	380	0,0605	265S		42-110	IMB35	CM4S-1560D011-U242K7Y	SD500-011D-*B
15	18,5	29,1	35,7	96	118	1500	6000	380	0,0791	265M		42-110	IMB35	CM4M-1560D015-U242K7Y	SD500-015D-*B
18,5	22	35,7	42	118	140	1500	6000	380	0,0954	265L		55-110	IMB35	CM4L-1560D019-U255K7Y	SD500-018D-*B
22	26	42	49,3	140	166	1500	6000	380	0,1117	265H		55-110	IMB35	CM4H-1560D022-U255K7Y	SD500-022D-*B
26	30	49,3	56,5	166	191	1500	6000	380	0,135	265E		55-110	IMB35	CM4E-1560D026-U255K7Y	SD500-030D-*B
30	37	56,5	63,3	191	263	1500	6000	380	0,1676	265F		55-110	IMB35	CM4F-1560D030-U255K7Y	SD500-030D-*B
30	37	56	68,5	191	263	1500	6000	380	0,2979	360S		55-140	IMB35	CM6S-1560D030-U255K7Y	SD500-030D-*B
37	45	68,5	84,1	236	287	1500	6000	380	0,3724	360M		55-140	IMB35	CM6M-1560D037-U255K7Y	SD500-037D-*B

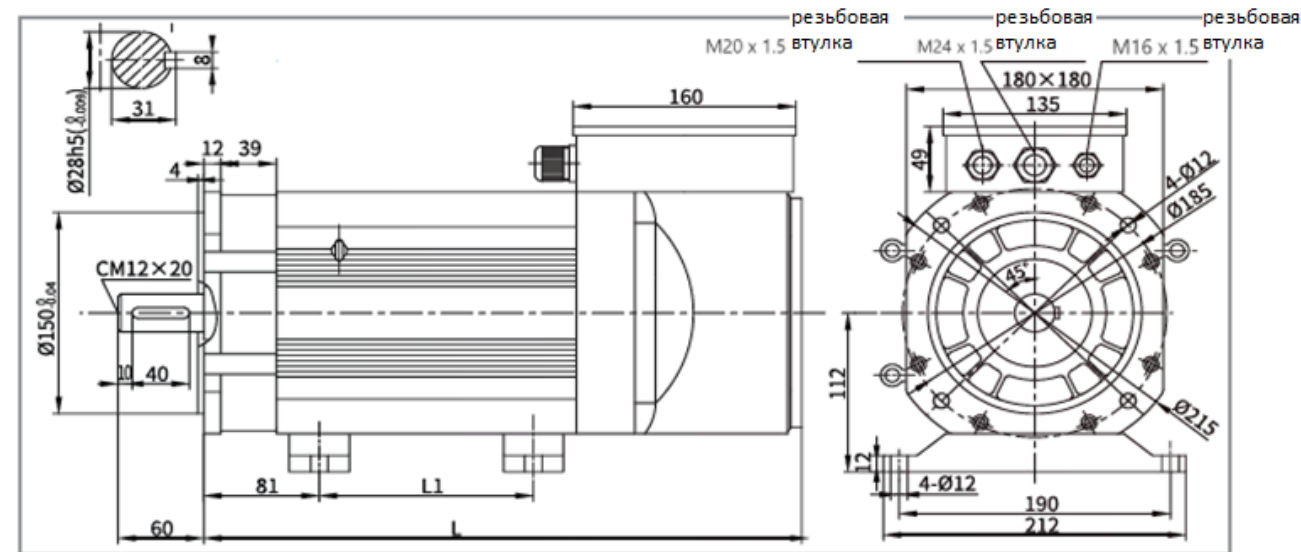
Шпиндельные двигатели серии CM

Габаритные размеры

Размеры для типоразмера CM0M,0L,0H



Размеры для типоразмера CM1S,1M,1L

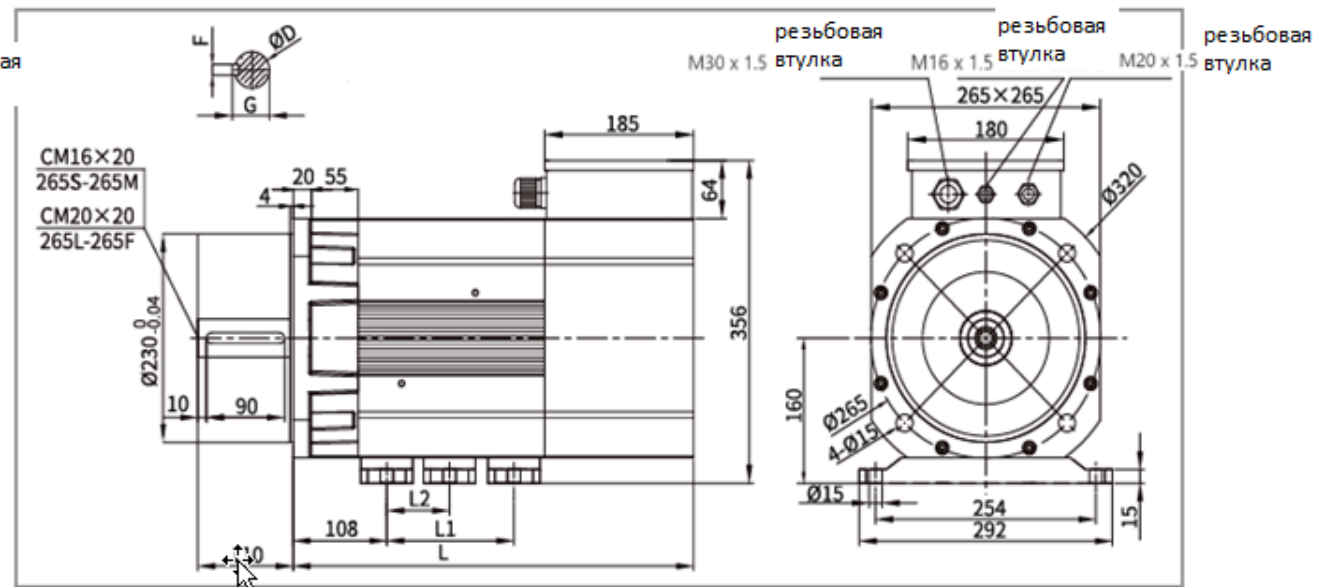
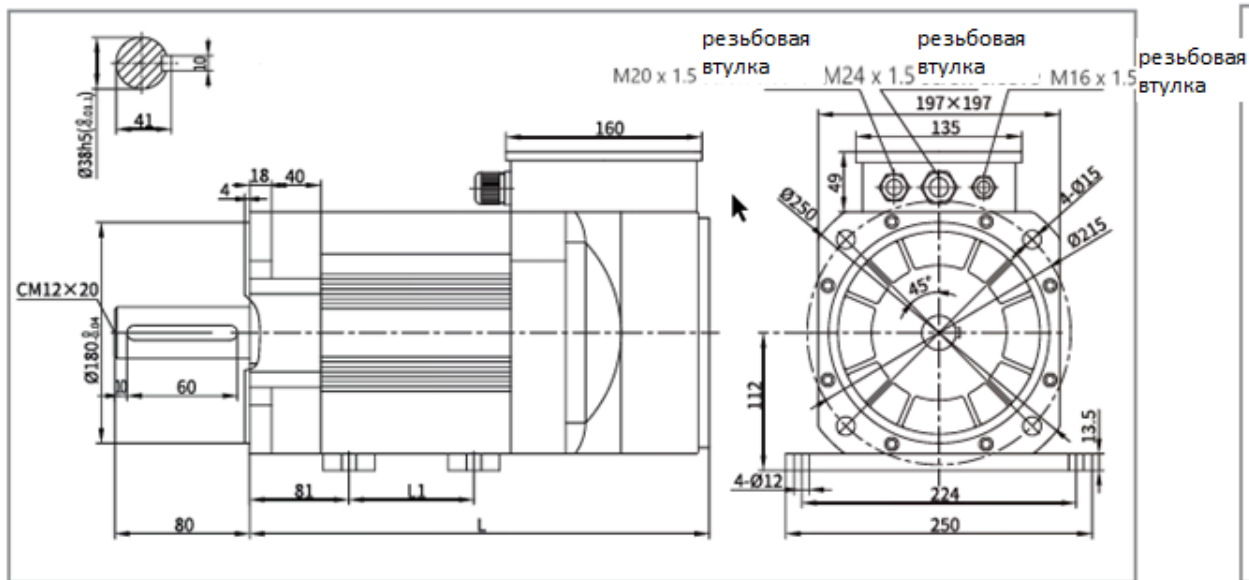


Шпиндельные двигатели серии CM

Габаритные размеры

Размеры для типоразмера CM2S, 2M, 2L, 2H

Размеры для типоразмера CM4S, 4M, 4L, 4H, 4F



Многофункциональное ПО VSACsoft

- **«Выбор двигателя из списка»**
Данные двигателя автоматически считываются с энкодера;
- **Выбор из списка** вариантов идентификации параметров двигателя;
- Автоматическое определение коэффициентов усиления контура скорости и контура положения;
- Определение инерции механической системы;
- 4-х канальный цифровой осциллограф;
- Регистрация в режиме реального времени всех параметров двигателя.

Применения



Станки



Маркировочное
оборудование



Деревообработка



Упаковочные
машины



Манипуляторы



Пищевое
оборудование

СПАСИБО ЗА ВНИМАНИЕ!



Группа компаний «СТОИК»

+7 (499) 929-88-65

<https://optimusdrive.ru/>

г. Москва, ул. Семёновский Вал, д. 6А