



Выносной  
многофункциональный  
пульт

**KR02**

для преобразователей  
частоты AD800 и AD800B

[www.optimusdrive.ru](http://www.optimusdrive.ru)

## Основные преимущества:



- Многострочный ЖК экран 2,4", поддержка до 8 строк
- Удобный просмотр, изменение и копирование набора параметров
- Поддержка русского языка
- Вынос на дверь шкафа
- Хранение и перенос настроек
- Просмотр журнала предупреждений и ошибок:  
10 последних предупреждений и 10 ошибок
- Возможность снятия и установки без выключения преобразователя



## Основные преимущества:



- Сохранение в памяти пульта до 3-х наборов параметров
- Разъем микро-USB для подключения диска U (например, USB-флеш-накопителя)
- Светодиоды направления вращения и состояния ПЧ
- Кнопка «СВОБ.» с программируемой функцией
- Встроенный Wifi \*
- Часы реального времени \*
- Пользовательская заставка\*

\* Функция в разработке или имеет ограничение по функционалу



**Выносной многофункциональный пульт  
для преобразователей частоты AD800 и AD800B**

## Подключение к преобразователю частоты

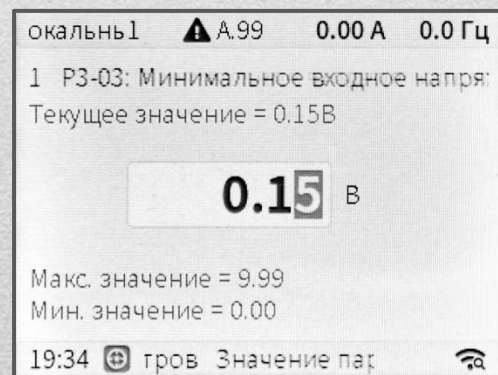
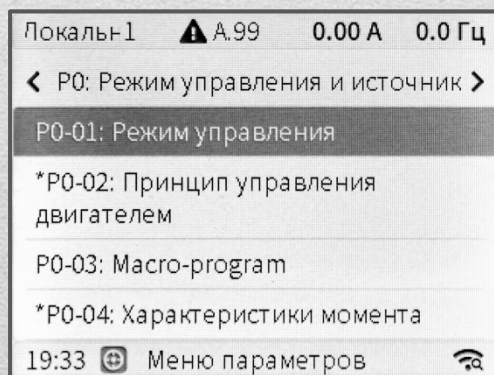
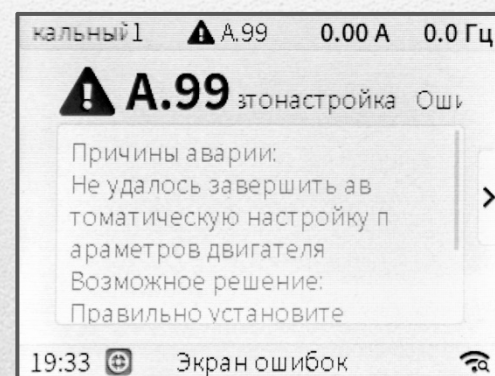
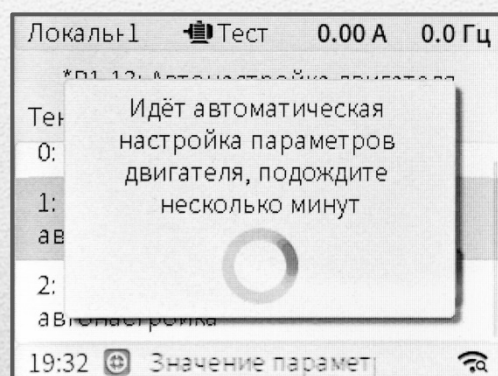
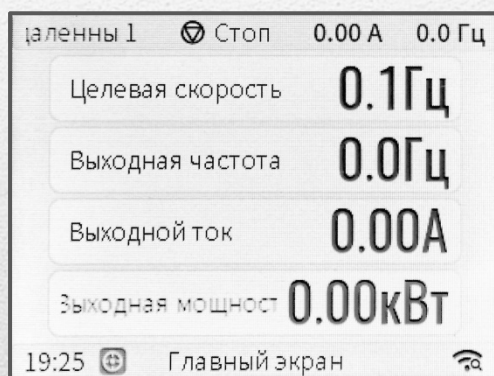


Подключение к модулю управления стандартным интернет-кабелем с разъемами RJ45 (патч-корд)

Макс. длина кабеля 10 м



## Примеры экранов

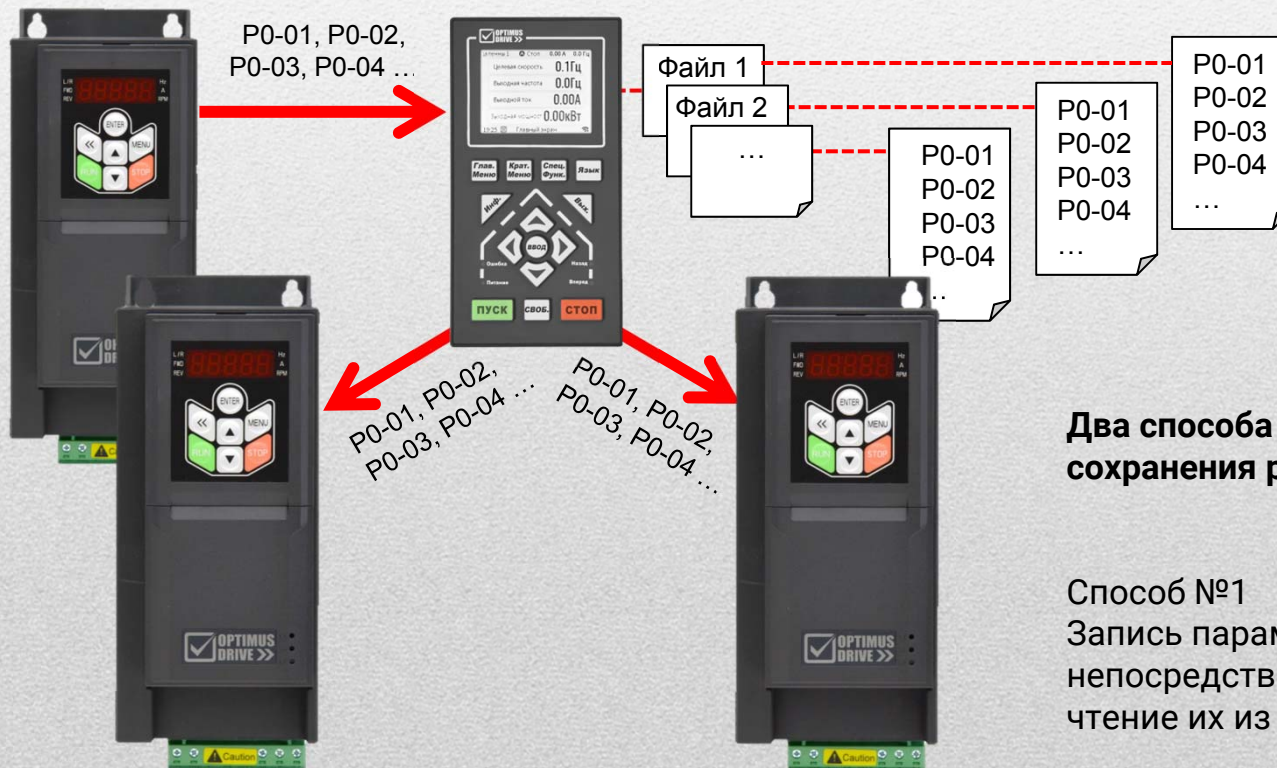


Многострочный ЖК экран  
2,4", поддержка до 8 строк

Весь интерфейс на  
русском языке, вкл.  
экранные сообщения!



## Копирование параметров между ПЧ и создание резервных копий



**Два способа копирования и  
сохранения резервных копий**

Способ №1  
Запись параметров из ПЧ  
непосредственно в пульт и  
чтение их из пульта в ПЧ

## Копирование параметров между ПЧ и создание резервных копий



**Два способа копирования и сохранения резервных копий настроек параметров**  
Способ №2

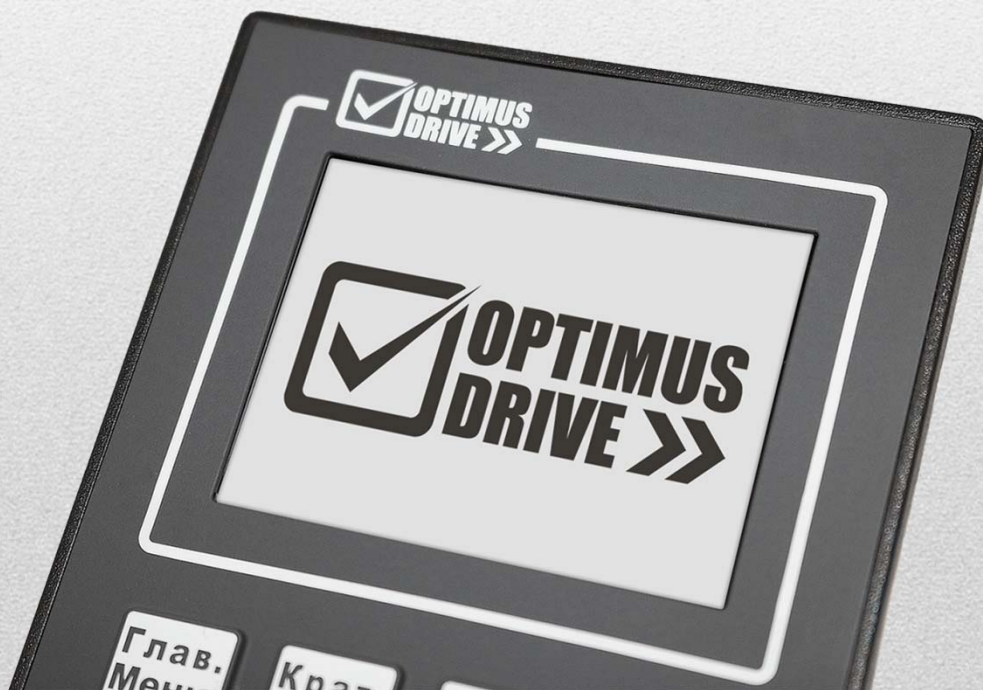
Запись параметров из ПЧ на флеш-накопитель, подключенный к пульту, и запись сохраненных параметров с флеш-накопителя в ПЧ через пульт.





**Выносной многофункциональный пульт  
для преобразователей частоты AD800 и AD800B**

## **Вывод пользовательской заставки на экран пульта**



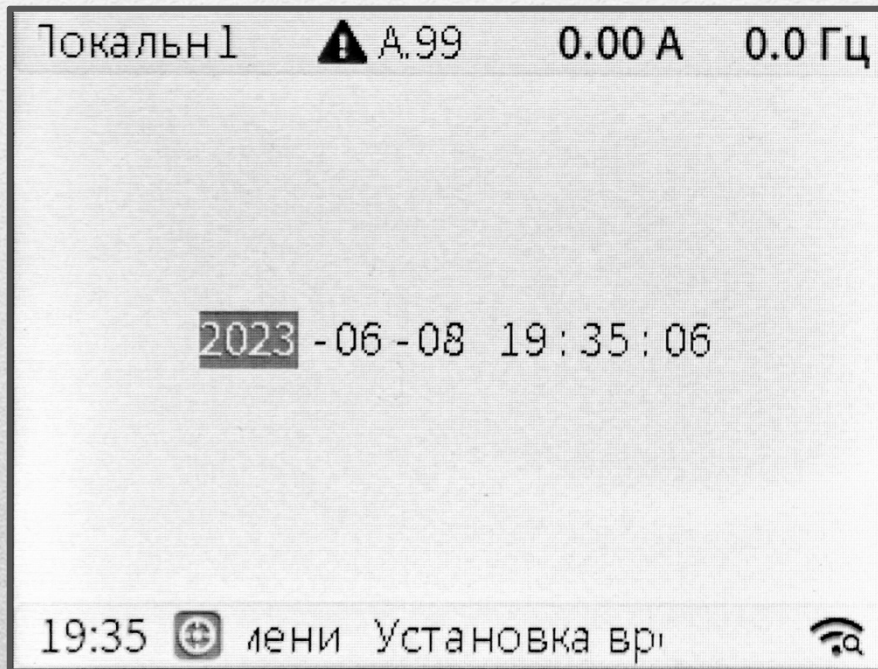
На стартовый экран пульта можно разместить пользовательскую чёрно-белую заставку, например, с собственным логотипом компании, телефоном, адресом, названием оборудования и т.п.

Заставка копируется в пульт в виде графического файла.

\* Функция в разработке



## Часы реального времени

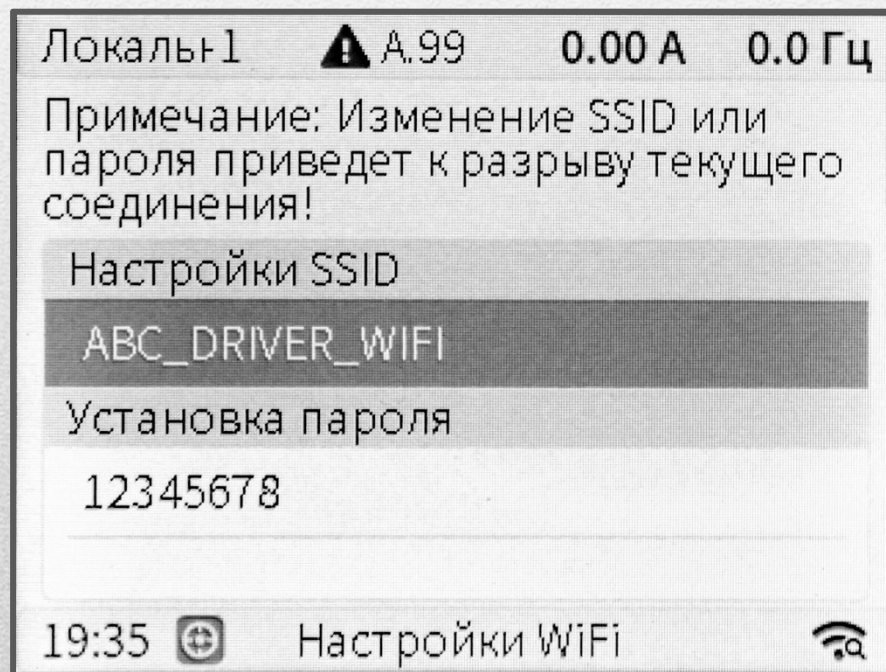


Наличие часов реального времени в пульте позволяет добавлять метки времени к событиям/ авариям/ предупреждениям в соответствующих журналах (функция в разработке).

Часы реального времени позволяет задать график работы по расписанию (функция в разработке)



## Поддержка связи по WiFi



Встроенный в пульт WiFi позволяет записывать и считывать параметры с помощью компьютера со специальной программой или мобильного устройства с ОС Android (в разработке).



## Кнопка с программируемой функцией «СВОБ.»



Для большего удобства в эксплуатации и адаптации интерфейса управления к особенностям применения

Пульт имеет свободную кнопку (СВОБ.). Пользователь может присвоить ей необходимую функцию:

*Пуск назад, Толчковый режим или*

*Переключение локального / удаленного режимов*



**Спасибо за внимание**

---

[www.optimusdrive.ru](http://www.optimusdrive.ru)